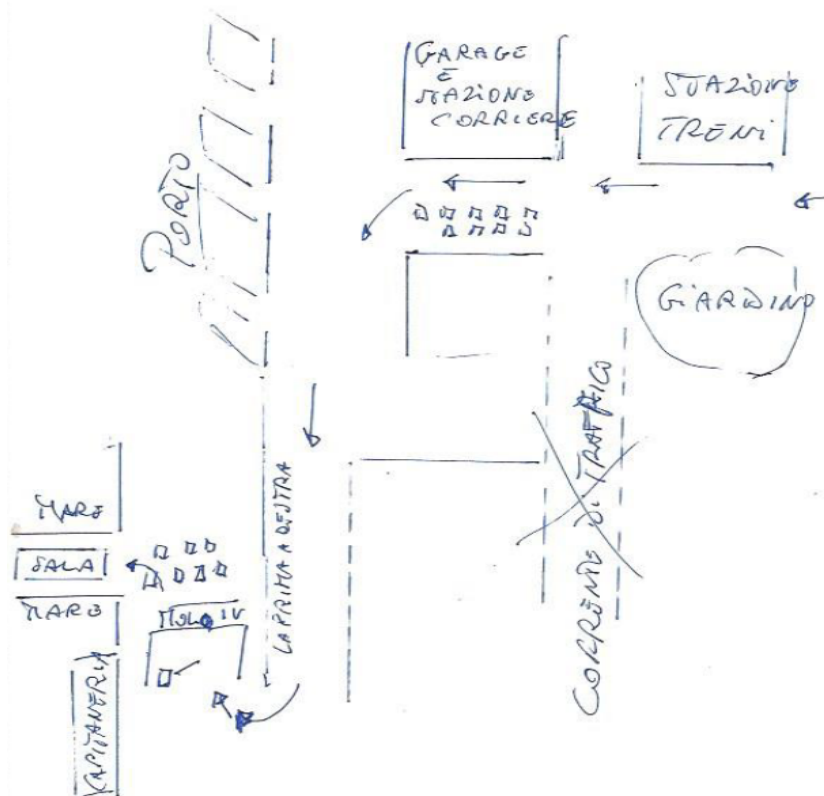


ALISTER

Attenzione: è stata modificata la viabilità per arrivare alla sala del convegno VACCINI PERICOLOSI? del 15 aprile, Trieste



Arrivati davanti alla stazione dei treni che avete sulla vostra destra (ed a sinistra il giardino), non dovete più seguire la corrente del traffico che svolta a sinistra ma andare sulla sua parallela più avanti.

Quindi passata la stazione dei treni sulla destra, proseguite dritto, costeggiando così a destra la stazione delle corriere e a sinistra un posteggio di motorini.

La strada finisce dopo 30m, girate a sinistra in una piazza- posteggio delle corriere e sempre costeggiando il muro del porto che vi trovate sulla destra (e poi delle reti di divisione dal porto), appena potete girate a destra (dopo 100m) e trovate il varco del posteggio con le sbarre, con sopra scritto MOLO IV.



Se davanti alla stazione sbagliate strada girando subito a sinistra, al primo semaforo possibile dovete tornare indietro e seguendo il traffico tornare davanti alla stazione.